



# 2016年上半期 決算発表

2016年8月9日

日本マクドナルドホールディングス株式会社  
代表取締役社長兼最高経営責任者（CEO）

**サラ L. カサノバ**

# 2016年上半期 概要

2015年  
堅固な基盤づくり

2016年  
転換・収益性回復

1. よりお客様にフォーカスしたアクション
2. 店舗投資の加速
3. 地域に特化したビジネスモデル
4. コストと資源効率の改善



# 2016年上半期 振り返り



既存店売上高  
+23.2%



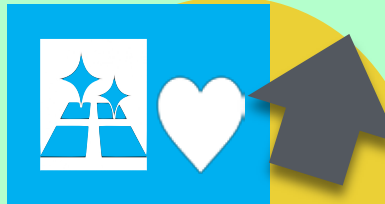
全店売上高  
2,050億円



改装  
211店舗



食の安全  
品質



清潔さ  
おもてなし



総合満足度



# よりお客様にフォーカスしたアクション

Burger  
Love™

## Menu

期間限定 4/6(水)スタート



グランドなおいしさ。  
グランドな食べごたえ。

new

グランド  
ビッグマック



期間限定 4/27(水)スタート



ずっしりビーフ、ふわふわパンズ、クリルベーコン。  
そのおいしさで、驚かせたい。  
さあ、あなたは星いくつ？

new

★★★★★  
クラブハウス  
バーガー



チキンハチマキ  
チキンハチマキ

チーズモムシ  
チーズモムシ



チキンハチマキ  
チキンハチマキ

期間限定  
6/15(水)  
スタート

マックの裏メニュー



名前募集バーガー (2月2日~3月14日)

北海道産  
ほくほくポテトと  
チェダーチーズに  
焦がし醤油風味の  
特製オニオン  
ソースが効いた  
ジューシービーフ  
バーガー



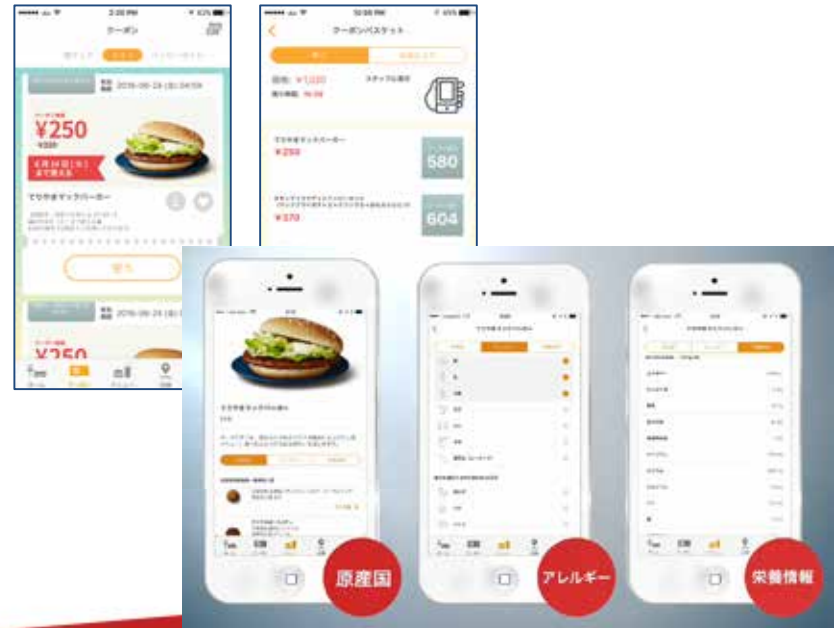
new



# よりお客様にフォーカスしたアクション

Value

公式アプリ



# よりお客様にフォーカスしたアクション

## ファミリー・品質・CSR



ハウスの運営は100%  
皆様の寄付で支えられています



# 2016年上半期 実績

(億円)

	2015年 上半期 実績	2016年 上半期 実績		2016年 上半期 業績見通し
		増減 前年同期比	増減 業績見通し比	
全店売上高	1,720.2	+19.2%	2,050.1	2,030.0
既存店売上高 対前年比	-27.5%	-	+23.2%	+22.4%
売上高	852.8	+23.0%	1,048.9	1,040.0
営業利益	△ 182.9	+183.3	0.4	△ 18.0
経常利益	△ 195.3	+193.8	△ 1.5	△ 25.0
当期純利益	△ 262.2	+263.7	1.5	△ 18.0

当期純利益 = 親会社株主に帰属する当期純利益

# 2016年下半期の取り組み

マクドナルド  
日本上陸  
**45**  
周年記念



new  
**1971**  
炙り醤油  
ジャパン

new  
**1955**  
スモーキー  
アメリカ



official restaurant

**必勝**  
バーガー



new 必勝 バーガー-ビーフ&パイナップル  
CERTAIN FACTORY BURGERS BEEF & PINEAPPLE  
Mセット ¥740 ¥440

new 必勝 バーガー-チキン&トマト  
CERTAIN FACTORY BURGERS CHICKEN & TOMATO  
Mセット ¥690 ¥390

official restaurant

**朝の必勝コンビ**

期間 限定  
8/3 (水) -



メガマックグリドル      メガマフィン      ダブルフィレオフィッシュ



official restaurant

**Burger Love**

By  
**McSWEETS**





# 2016年12月期 通期業績見通し

(億円)

	2015年実績	2016年見通し	対前年 増減	
全店売上高	3,765	4,250	+484	+12.9%
既存店売上高 対前年比	-15.2%	+17.6%	-	-
売上高	1,894	2,200	+305	+16.1%
営業利益	△ 234	33	+267	-
経常利益	△ 258	22	+280	-
当期純利益	△ 349	10	+359	-



# 2016年上半期 決算発表

日本マクドナルドホールディングス株式会社  
代表取締役副社長兼最高執行責任者（COO）

**下平 篤雄**

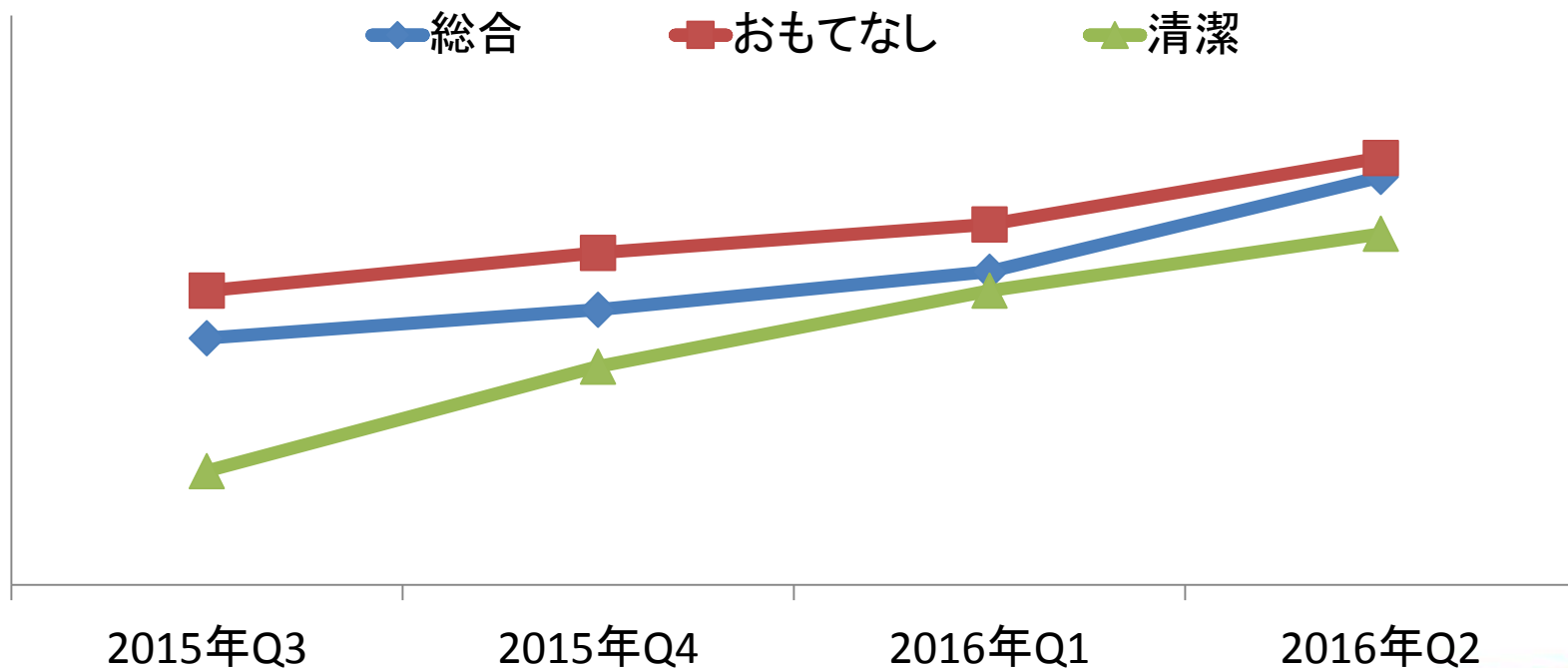
# よりお客様にフォーカスしたアクション

- ◎おもてなしサービスの強化
- ◎清潔なお食事空間
- ◎店舗人材への投資



# よりお客様にフォーカスしたアクション

## KODOのスコア推移



※KODO (コード) : お客様から直接店舗にご意見をいただくことが出来る専用アプリ

# 店舗投資の加速

- ◎ 1月～6月の改装店舗数：211店舗
- ◎ 年間の改装店舗数：500～600店舗
- ◎ 店舗の機能拡大への投資



デュアル・ポイント・サービス



ドライブスルーの機能拡大



# 地域に特化したビジネスモデル

- ◎ QSC & V (品質・サービス・清潔さ・価値) の向上
- ◎ 地域とのつながりの強化
- ◎ 全国プロモーションの効果の最大化





# 2016年上半期 決算発表

日本マクドナルド株式会社  
IR統括責任者

中澤 啓二

# 2016年上半期 実績

(億円)

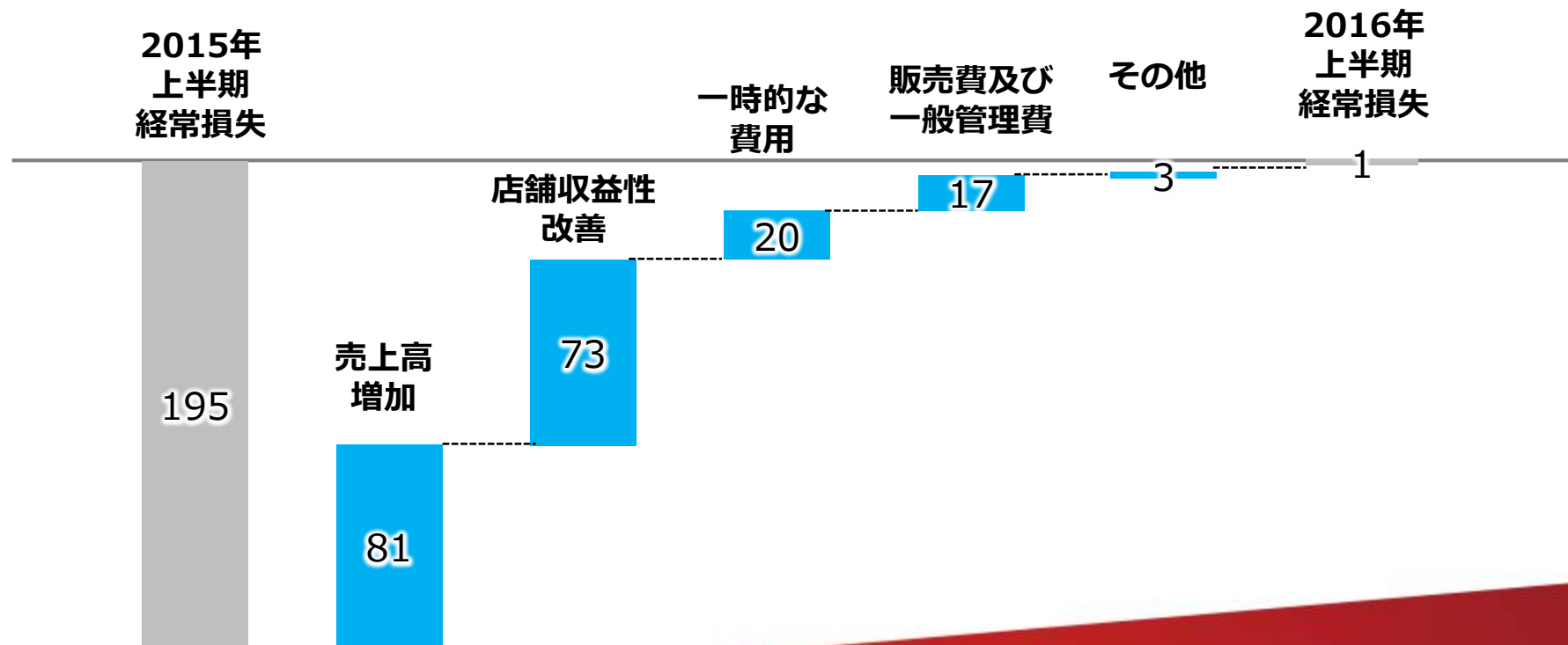
	2015年 上半期 実績	2016年		2016年 上半期 業績予想	
		増減 前年同期比	上半期 実績		増減 業績予想比
全店売上高	1,720.2	+19.2%	2,050.1	+1.0%	2,030.0
既存店売上高 対前年比	-27.5%	-	+23.2%	+0.8%	+22.4%
売上高	852.8	+23.0%	1,048.9	+0.9%	1,040.0
営業利益 (営業利益率)	△ 182.9 ( -21.4%)	+183.3 ( +21.4%)	0.4 ( 0.0%)	+18.4 ( +1.7%)	△ 18.0 ( - 1.7%)
経常利益 (経常利益率)	△ 195.3 ( -22.9%)	+193.8 ( +22.8%)	△ 1.5 ( -0.1%)	+23.5 ( +2.3%)	△ 25.0 ( -2.4%)
当期純利益 (当期純利益率)	△ 262.2 ( -30.7%)	+263.7 ( +30.9%)	1.5 ( 0.2%)	+19.5 ( +1.9%)	△ 18.0 ( -1.7%)

当期純利益 = 親会社株主に帰属する当期純利益



# 2016年上半期 経常利益 改善要因分析 (対前年同期比)

(億円)



# 2016年12月期 通期業績見通し

(億円)

	2015年実績	2016年見通し	対前年 増減	
全店売上高	3,765	4,250	+484	+12.9%
既存店売上高 対前年比	-15.2%	+17.6%	-	-
売上高	1,894	2,200	+305	+16.1%
営業利益	△ 234	33	+267	-
経常利益	△ 258	22	+280	-
当期純利益	△ 349	10	+359	-

*Modern  
Burger  
Restaurant*

THAT CONNECTS  
WITH CUSTOMERS