



2019年12月期 第2四半期決算発表

2019年8月8日

日本マクドナルドホールディングス株式会社
代表取締役副社長兼COO

下平 篤雄

2019年 第2四半期 業績 ハイライト

既存店売上高	対前年比 +4.2%	15四半期連続プラス / 44カ月連続プラス	
全店売上高	2,657億円	対前年比	+4.4%
売上高	1,365億円	対前年比	+2.7%
営業利益	146億円	対前年比	+9.9%
経常利益	152億円	対前年比	+8.7% 上場以来最高
当期純利益	96億円	対前年比	△28.6%

※当期純利益 = 親会社株主に帰属する当期純利益

2018年～2020年の取り組み

目標: 全店売上高 年平均5%以上成長
営業利益/経常利益 年平均10%以上成長
ROE 10%以上



持続的成長

成長のための3本の柱

コアビジネス

メニュー

バリュー

ファミリー
/ブランド



成長を加速

- ・デリバリー
- ・デジタル
- ・未来型店舗体験



店舗展開

- ・新規出店
- ・リビルド

基盤

最高の店舗体験 : 利便性、QSC&V

ピープル : 採用、トレーニング、繋がりの強化

ブランドトラスト : 安全、環境、社会とのつながり、ガバナンス

QSC : Quality Service Cleanliness

クイックサービス



クレンリネス



おもてなし



デリバリー：526店舗に展開

McDelivery



15都府県
208店舗に展開

Uber Eats



9都府県
430店舗に展開

バリューの強化

The collage features several promotional posters for McDonald's value sets and burgers:

- いつでも ¥500 バリューセット** (Always ¥500 Value Set): Shows three burgers (Mac, Egg, Chicken) with fries and a drink.
- おてごろバーガー** (Casual Burger): Promotes three burger types: **エグチ** (Egg), **チキチー** (Chicken), and **マクポ** (Mac).
- バリューランチ** (Value Lunch): Offers a **¥600セット** (Mac, Egg, Chicken) and a **¥550セット** (Mac, Egg, Chicken).
- HOT MIDDAY! 新マック コンビ ¥250** (New Mac Conbini ¥250): Promotes a burger and drink set.
- みんなでポテナゲ** (Everyone's Potato Nage): Promotes a large portion of potato wedges.
- 選べる ¥190 セット** (Choose ¥190 Set): Promotes a drink and a side choice.
- 8/7~ 麦マック わいわいバック** (Wheat Mac Waiwai Back): Promotes a 3-person set for ¥1490 and a 4-person set for ¥1980.



未来型店舗体験

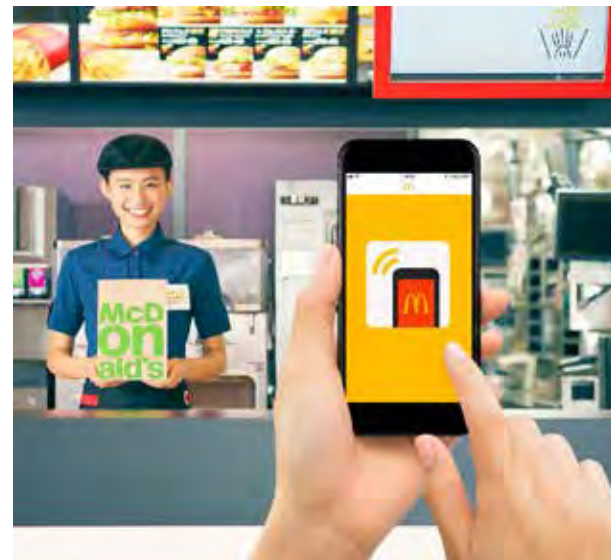
おもてなしリーダー



テーブルデリバリー



モバイルオーダー



ピープル

スタッフィング



家事や育児と、両立できる。
【10時～18時】

先輩がやさしく教えてくれる。
【10時～18時】

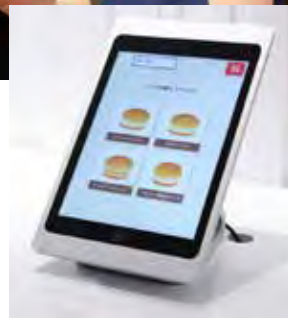
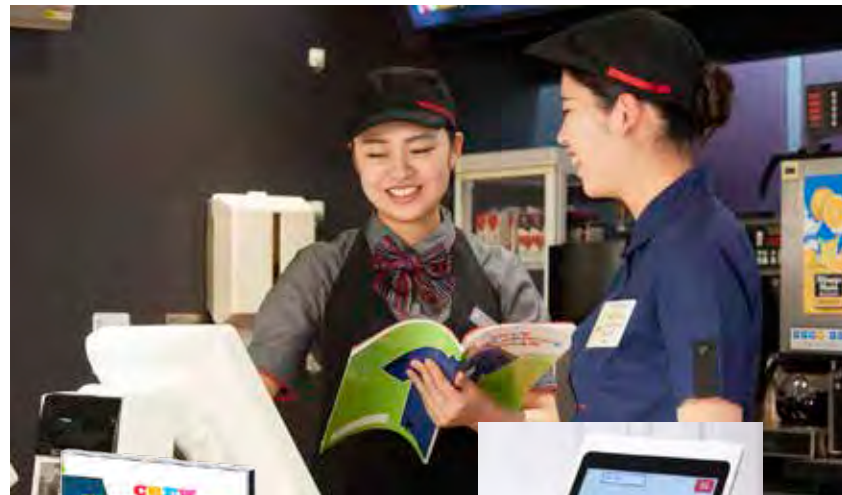
販売士の仕事、活かせる。
【10時～18時】

仲間がサポートしてくれる。
【10時～18時】

だから私は、クルー

- 働く時間や勤務日も自由に決められる。**
勤務時間や勤務日など、無理なくワークライフバランスを実現できる。柔軟な働き方にも対応できる。
*勤務時間や勤務日については、各店舗の状況により異なります。
- やさしい仲間が支えてくれる。**
経験豊富な先輩スタッフが丁寧に仕事を教えます。わからないことも気軽に質問できる仲間がいます。共に働く仲間が支えてくれるので、安心して働けます。
- 自分にあつた仕事が見つかる。**
様々な店舗や店舗内での仕事があります。自分の強みや興味のある仕事に挑戦できます。また、店舗や店舗内での仕事も、自分の強みや興味のある仕事に挑戦できます。
- サポートも手厚く職場に馴染める。**
入社前には、店舗での研修やトレーニングを行います。また、入社後も先輩スタッフが丁寧に仕事を教えます。わからないことも気軽に質問できる仲間がいます。共に働く仲間が支えてくれるので、安心して働けます。

トレーニング

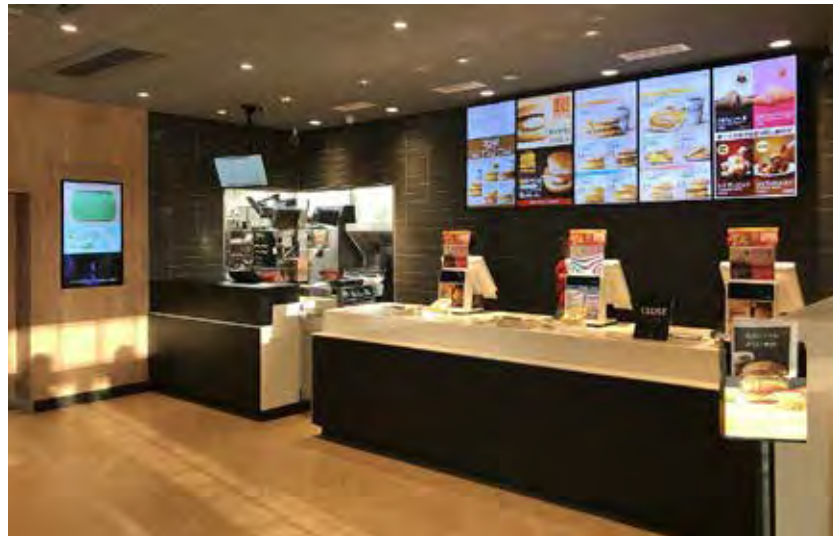


店舗展開：新規出店と未来型店舗への投資

新規出店



未来型店舗への投資





2019年12月期 第2四半期決算発表

2019年8月8日

日本マクドナルドホールディングス株式会社
執行役員 IR統括責任者

中澤 啓二

2019年12月期 上半期 業績概要

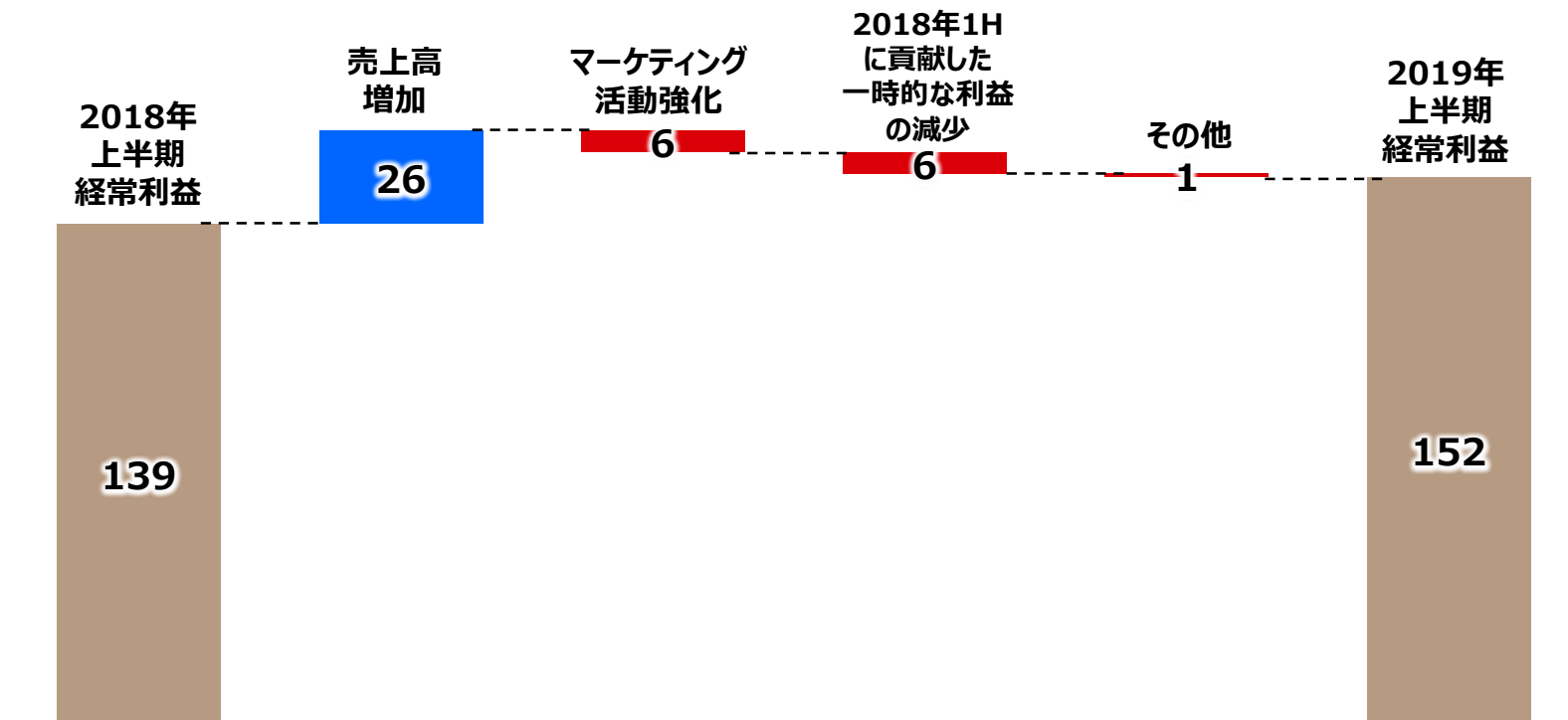
(億円)

	上半期		
	2018年 実績	増減 前年同期比	2019年 実績
全店売上高	2,545	+111 +4.4%	2,657
既存店売上高 対前年比	+9.3%	-	+4.2%
売上高	1,330	+35 +2.7%	1,365
売上総利益	268	+7 +2.7%	275
(売上総利益率)	(20.2%)	(△0.0%)	(20.2%)
販売費及び一般管理費	135	△ 6 △4.5%	129
(対売上高比)	(10.2%)	(△0.7%)	(9.5%)
営業利益	133	+13 +9.9%	146
(営業利益率)	(10.0%)	(+0.7%)	(10.7%)
経常利益	139	+12 +8.7%	152
(経常利益率)	(10.5%)	(+0.6%)	(11.1%)
当期純利益	135	△ 38 △28.6%	96
(当期純利益率)	(10.2%)	(△3.1%)	(7.1%)

当期純利益 = 親会社株主に帰属する当期純利益

2019年上半期 経常利益 変動要因分析 (対前年同期比)

(億円)



2019年通期 業績見通し

(億円)

	2018年 実績	増減 前年比	2019年 見通し
全店売上高	5,242	+267 +5.1%	5,510
既存店売上高 対前年比	+6.9%	-	+4.8%
売上高	2,722	+102 +3.8%	2,825
営業利益	250	+25 +10.2%	276
(営業利益率)	(9.2%)	(+0.6%)	(9.8%)
経常利益	256	+14 +5.7%	271
(経常利益率)	(9.4%)	(+0.2%)	(9.6%)
当期純利益	219	△ 45 △ 20.7%	174
(当期純利益率)	(8.1%)	(△ 1.9%)	(6.2%)

当期純利益 = 親会社株主に帰属する当期純利益
 2019年見通し：2019年2月の年初見通しから変更なし



2019年12月期 第2四半期決算発表

2019年8月8日

日本マクドナルドホールディングス株式会社
代表取締役副社長兼COO

下平 篤雄

環境対応：おもちゃリサイクル

夏の実施 7/12～

マックで おもちゃリサイクル



a better McDonald's